

KOMEI OTA

発行 / 大田区議会公明党 (大田区蒲田5-13-14 TEL.5744-1488)

第1回定例会特集

平成20年度予算が決定!!

公明党の要望が大きく実現!!

去る2月21日から3月25日まで、区議会第一回定例会が開催されました。代表質問には溝口誠議員、一般質問に荒川善夫議員、古山昌子議員が登壇し、行政改革、産業振興、教育、子育て、福祉、災害対策などの角度から質問、提案、要望いたしました。

また予算特別委員会においては、生活者の目線で各議員が総務費・福祉費・衛生費・都市整備費・産業経済費・教育費について質問をしました。

平成20年度予算の財政規模

平成20年度予算は、職員定数の見直しなど経常的経費の縮減に努める一方、「大田区緊急2か年計画」の着実な実施、少子高齢社会への対応や防犯・防災力の向上、羽田空港の国際化・再拡張に伴うまちづくりや産業再生、子育て・教育や区民の健康づくり、未来につながるまちづくりなどの課題に積極的に取り組む予算となりました。


その結果、一般会計では、2,187億8,321万円と、前年比で1.9%の増となり、平成16年度以降5年連続で前年度当初予算を上回り過去最大の規模となっています。

妊婦健康診査公費負担の拡大

妊婦健診助成の充実、区民の健康と少子化対策の視点から、最重要課題としてこれまでも取り組んでまいりました。4月から妊婦健診の費用助成が充実されます。

妊婦健康診査助成が2回から14回へ拡大、超音波検査が35歳以上であったのが、全年齢に対象が拡大されます。また、里帰り出産においても今後、申請をすれば健康診査にかかった費用について、払い戻す事業も進められます。






大森 海苔のふるさと館が完成へ!

大森 海苔のふるさと館が、4月6日にオープンします。

ここでは、国の重要有形民俗文化財に指定されている昔の海苔生産用具や海苔船の展示。昭和30年代の海苔つけ場が再現されています。また、海苔つけの体験学習もできます。

場所は大森ふるさとの浜辺公園内です。平和島駅から徒歩で15分、有料駐車場も150台分整備されています。





なんでも
お気軽にご相談ください

大田区議会公明党

TEL 5744-1488
FAX 3730-2668

公明党の主張により実現した 平成20年度予算の主な事業

安全・安心

区民の安全・安心メールサービスの提供

新たに大田区ホームページの携帯サイトを活用して、区民向けに不審者情報や防犯・防災情報を提供し、地域の防犯と防災力をさらに高めていきます。



災害時要援護者対策の推進

●家具転倒防止器具の支給・取付け

災害時要援護者(高齢者や身体障害者手帳をお持ちの方)対策として、家具転倒防止器具を支給・取付け、震災時の被害の軽減を図ります。

●災害時要援護者の情報整備

区が保有するデータを活用し、要援護者の支援を推進するための情報を整備します。



産業

区内工場立地・操業環境整備助成

操業環境を確保して、モノづくり集積の維持・強化を図るために、区内で工場を確保し、操業を希望する工業者への助成事業を実施します。



地域力

自治会・町会会館の整備助成

地域の活性化と地域力の向上を図るため、自治会・町会会館の新築・改築・増築に要する経費の助成額をアップし、拠点整備の促進を図ります。



学習・スポーツ

図書館インターネットの稼働

図書館利用サービスにインターネットを導入することによって、利用者が自宅などから利用できる図書館資料検索・予約サービスの提供が、4月から始まります。



大田区総合体育館の建設

<基金積立、実施設計等>

開館から40年以上経過し老朽化した大田体育館を、「するスポーツ・見るスポーツ」を基本コンセプトとした、総合体育館に整備します。



環境

再生可能エネルギーの導入

太陽光発電設備の設置(羽田中学校)

高効率機器の採用

小・中学校の給食室の空調機器整備

建物の熱負荷制御

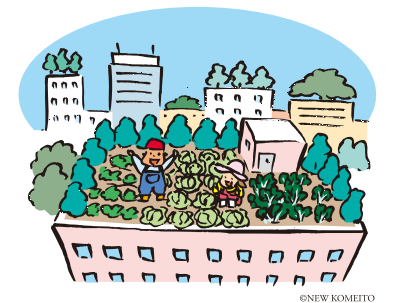
屋上断熱75ミリアップ
複層ガラスまたは、気密サッシ採用

緑化推進

芝生化、壁面緑化、屋上緑化

※モデル施設改築で省エネ対策の効果を検証します。

※エコスクールモデル校:羽田中学校



まちづくり

コミュニティバスの運行事業

区内の公共交通不便地域の解消、高齢者等の日常・社会活動の利便向上、観光の振興などのための手段として、コミュニティバスの運行を検討しています。平成20年度には、選定された地域の住民や関係者、そして行政関係者で構成する「地域検討会」において、具体的に詳細な調査を行い、路線計画や運行計画などを検討することになっています。

